

general informations
info@yicca.it

subscriptions
iscrizione@yicca.it

advertising and press
pr@yicca.it

selected artists
staff@yicca.it

galleries
gallery@yicca.it

Selected artists
Artisti selezionati

- n. 18 - Marialuna Maresca
- n. 50 - Patricia Glauser
- n. 114 - Michele Leccese
- n. 161 - Dóra Zambó
- n. 227 - Laura Toso
- n. 231 - Michele Pierpaoli
- n. 245 - Monica Gagnone
- n. 310 - Silvia Idili
- n. 315 - FRP2
- n. 350 - Andrea Ciresola
- n. 377 - Marco Ravenna
- n. 487 - Santino Mongiardino
- n. 513 - Emanuele Conti
- n. 541 - Pedro Renato Dias Castro
- n. 556 - Lorenzo Garin
- n. 581 - Luca Scodellari
- n. 586 - Luca Lolli
- n. 600 - Serena Belfiore
- n. 643 - Francesco Grani
- n. 697 - Francesco Manenti
- n. 744 - Dafne Eleutheria
- n. 789 - Stefano Bolcato
- n. 801 - Giulio Zanet
- n. 804 - Luca Bidoli
- n. 825 - Sergio Padovani
- n. 888 - Massimo Romagnoli
- n. 932 - ©ianographicSisters
- n. 939 - Chiara Cochi
- n. 965 - Emanuele Benedetti
- n. 994 - Paolo Angelucci



Massimo Romagnoli

massimo.romagnoli@bnkr.it

Massimo Romagnoli nasce a Carpi (Mo) il 7/3/76.

Formazione:

Pittore autodidatta, nel 2004 consegue il diploma in disegno anatomico presso l'Università degli studi di Bologna

09/2008: Serie di 30 libri d'arte "edizioni Pulcinoelefante"

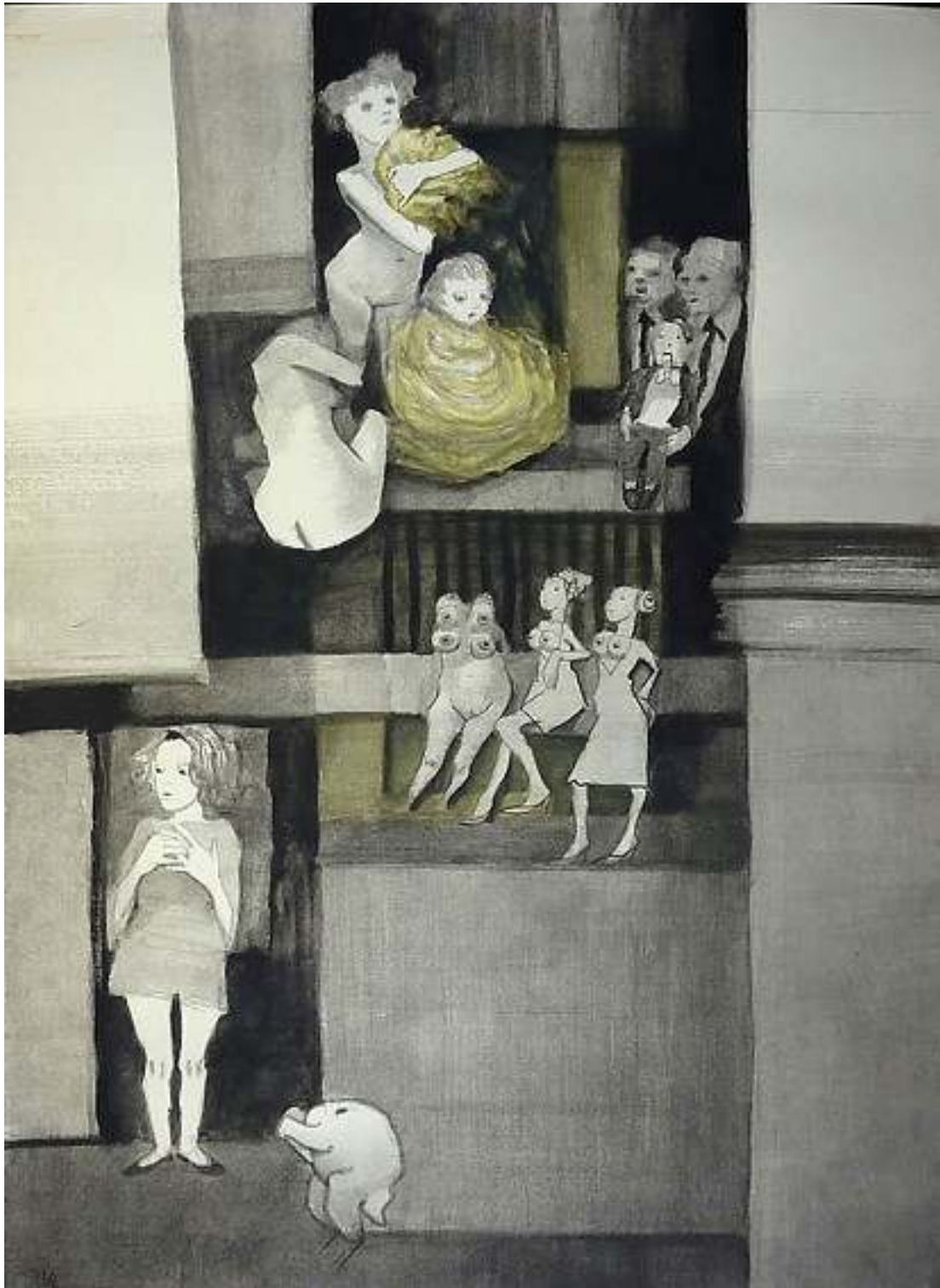
10/2008: Mostra personale "Declino di bambino prodigio" presso l'associazione culturale Lo sguardo dell'altro (Modena)



Le-Ragazze-come-entità-n tecnica mista su carta 50x70cm



Cenere-al-posacenere tecnica mista su carta
70x30cm



Trucchetti-per-piacere tecnica mista su carta 50x70cm



Piccolo-risparmiatore-so tecnica mista su carta 60x60cm



Serviti-e-riveriti tecnica mista su carta 45x65cm



Belle-signore-pietà tecnica mista su carta 60x60cm



Più-fame-che-amore-#2 tecnica mista su carta 45x65cm



Esche-vive tecnica mista su carta 45x65cm



Il-confortevole-abisso-d tecnica mista su carta 45x65cm



In-caso-d'incendio-aspet tecnica mista su carta 45x65cm